

# 1. 機器についてどんなことを知ってる？

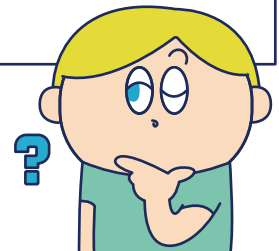
スライド資料：23,24,25 ページを見てね

実際に機器を使ったり、観察してみて下記の項目を言葉で記入しよう 詳しく書くことを意識しよう（箇条書きOK）

<p>■ なののために使う？どんな時に使う？</p> <ul style="list-style-type: none"> <li>・ 文字を間違えて書いてしまったため</li> <li>・ 消したい文字がある時 などなど</li> <li>・</li> <li>・</li> </ul>	<p>■ どのな機能を持っている？</p> <ul style="list-style-type: none"> <li>・ 間違えた文字の上から白いテープを貼る</li> <li>・ 上から文字が書ける などなど</li> <li>・</li> <li>・</li> </ul>
--	--

■ どのな手順でそのモノを使うの？ ここは4つ全て埋めようとしなくて大丈夫です

その1	その2	その3	その4
-----	-----	-----	-----



■ Memo

## 2. 機器を観察して「こうなったのか！」を発見しよう

スライド資料：27,28,29 ページを見てね

手で動かした時の様子、分解した中の様子、など様々な角度から観察し、メモ・スケッチしよう

### ■ モノを理解することを意識しよう

ワークシート①を踏まえて「どのパーツがどんな時にどう動き、どんな役割をしているのか」「なぜこの形なのか」を発見しよう

※ キレイにうまく描くのではなく、よく観察してモノへの理解を深めよう



### 3. 視覚的に説明ができるように、収集した情報を整理してみよう

スライド資料：31,32,33 ページを見てね

今まで書いてきたシートから、構造または使い方について説明するために必要な言葉・図を抜き出して説明しよう

■ どんな構造になった？ or どうやって使う？ 【 構造 or 使い方 】

構造か使い方か、自分が選んだ機器の説明がしやすい方を選択しよう



構造の場合、ただ「こんな構造」ではなく、「こんな構造をしているから、こんな時、こう動く」と詳しく説明しよう  
使い方の場合も「こういう時に、こんなことのために、こうやって使うことができる」と順序立てて説明を作ろう

